

1. Zweck

Diese Norm bestimmt die Lage und die Abmessungen der Puffer an Modellfahrzeugen und Gleisabschlüssen.

Besondere beim Modellbau zu berücksichtigende Belange erfordern zum Teil Abweichungen von den im RIV und RIC für das Vorbild festgelegten Grenzmaßen.

Insbesondere soll hierdurch

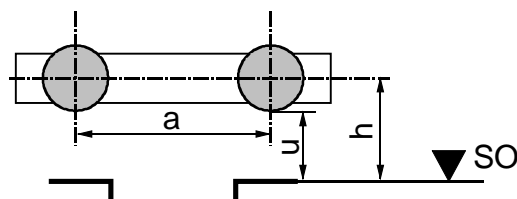
- bei Anwendung unterschiedlicher Verkleinerungsmaßstäbe (Nenngröße 0) die Verträglichkeit sichergestellt werden,
- bei unter den Puffern hindurchschwenkenden Kupplungsformen eine behinderungsfreie Funktion gewährleistet werden.

Beim Puffer-an-Puffer-Fahren sind darüber hinaus besondere Anforderungen an die Linienführung des Gleises zu stellen. Die hierfür geltenden Bedingungen sind nicht Gegenstand dieser Norm.

2. Pufferabstand und -höhe

Die Puffermitten nach Abb. 1 werden nach den Werten der Maßtabelle 1 bestimmt. Dabei ist zu beachten, dass in Verbindung mit den Abmessungen des Puffertellers (siehe Punkt 3) das Abstandsmaß u (Schienenoberkante - Unterkante Pufferteller) nicht unterschritten wird.

Abb. 1

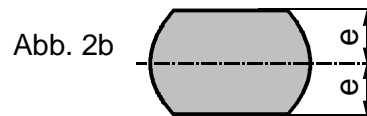
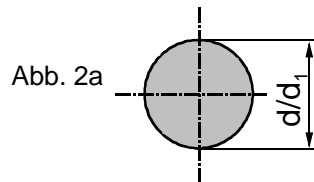


Maßtabelle 1

Nenngröße	a	h	u_{\min}
Z	$8,0^{+0,1 -0,1}$	$5,0^{+0,3 -0,3}$	3,9
N	$11,0^{+0,1 -0,1}$	$6,7^{+0,3 -0,3}$	5,4
TT	$14,5^{+0,2 -0,2}$	$8,9^{+0,4 -0,4}$	7,1
H0	$20,0^{+0,2 -0,2}$	$12,2^{+0,5 -0,5}$	9,8
S	$27,5^{+0,3 -0,3}$	$16,5^{+0,5 -0,6}$	13,3
0	$39,5^{+0,7 -0,7}$	$23,6^{+0,7 -1,0}$	18,8
I	$54,5^{+0,5 -0,5}$	$33,0^{+0,5 -1,5}$	26,2

3. Pufferteller

Die Mindestwerte für den Durchmesser d der Pufferteller sind der Maßtabelle 2 zu entnehmen. Werden die Puffer oben und unten mit waagerechten Begrenzungen nach Abb. 2 b versehen, so sind die in Maßtabelle 2 angegebenen Maße für den Wert e zu beachten.



Bei Vorbild-Wagen bis Baujahr 1961 sind die von Fahrzeugmitte aus gesehen rechten Pufferteller gewölbt, die linken Pufferteller flach ausgeführt (Abb. 3). Bei Wagen ab Baujahr 1961 sind alle Pufferteller gewölbt. Der Radius r der Wölbung ist der Maßtabelle 2 zu entnehmen.

Maßtabelle 2

Nenngröße	D min	d_1 1) min	E min	R min
Z	1,6	1,7	0,8	7
N	2,0	2,3	1,0	10
TT	2,8	3,1	1,4	13
H0	3,8	4,3	1,9	18
S	5,2	5,8	2,6	24
0	7,6	8,3	3,8	34
I	10,6	11,5	5,3	47

Anmerkung: 1) Die Werte d_1 gelten für Vorbild-Fahrzeuge ab Baujahr 1939

