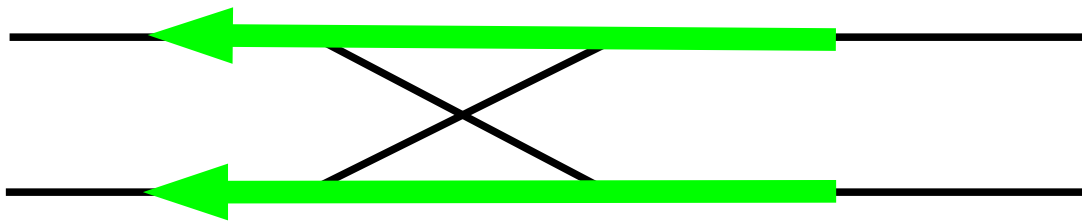
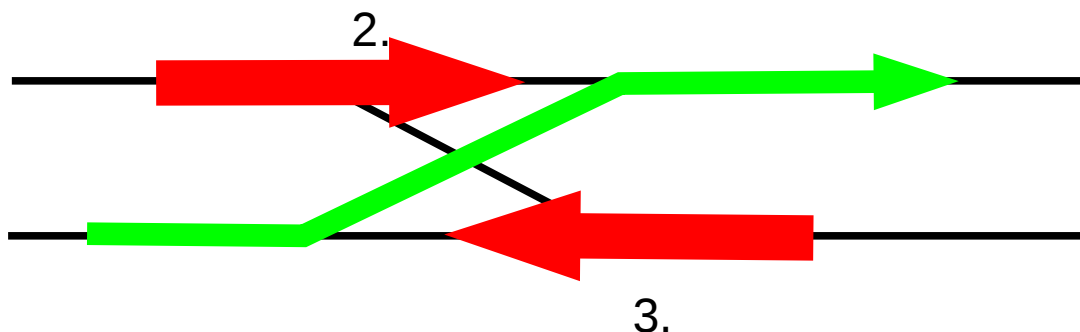


Párhuzamos közlekedés estén valamennyi váltónak egyenes állásban kell lenni, így megvalósul az oldalvédelem:



Ha kitérő irányban kell közlekedni a hózentrógeren, akkor a menet által nem érintett (2. és 3. számmal jelölt) váltóknak egyenes állásban kell lenni, még ha így nem is lesz abszolút oldalvédelem:



Ennek a magyarázata az, hogy az abszolút oldalvédelem nem valósítható meg, mivel a 2. és 3. váltó bármelyik állásában a beállított vágányútba terel. Viszont ha a 2. és 3. váltó kitérőben is lehet, akkor a berendezés engedné, hogy a beállított vágányutat egy másik vágányút keresztezze, ami akár arra is csábíthatna, hogy a vonat részére beállított vágányúton (zöld nyíl) a jelzőkezelés után még keresztbe akár tolathatnának is (kék nyíl). Viszont ha a berendezés kényszerít, hogy a 2. és 3. váltó egyenes állásban legyen, ez nem lehetséges.:

